

Handleiding update GeoDatabases en Anolis software

Inleiding

Op de update CD/DVD treft u twee mappen aan, een met de nieuwste GeoDatabases en een met de nieuwste Anolis software van WDM Nederland ter ontsluiting van deze GeoDatabases. De nieuwste GeoDatabases dienen gekopieerd te worden en de nieuwste Anolis software kan geüpdate worden middels een installatie wizard. In deze handleiding wordt stap voor stap beschreven hoe dit in zijn werk gaat.

Update GeoDatabases

Verwijder allereerst de Geodata map op de "C:\:" schijf (of een andere schijf).

Kopieer daarna de gehele Geodata map vanaf CD/DVD naar de daarvoor bestemde locatie op uw computer of server.

Verwijderen oude Anolis software

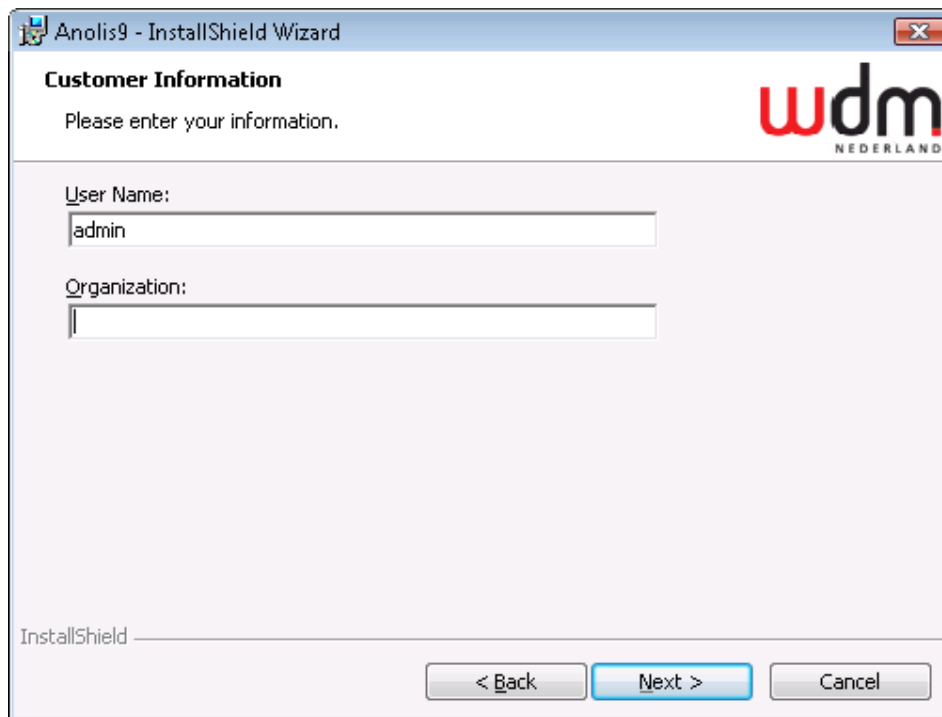
De-installeer de bestaande Anolis versie met behulp van de Windows Uninstall functie.
Start → Settings → Control Panel → Add/Remove Programs → Anolis → Remove

Installatie nieuwe Anolis software door/voor de gebruiker

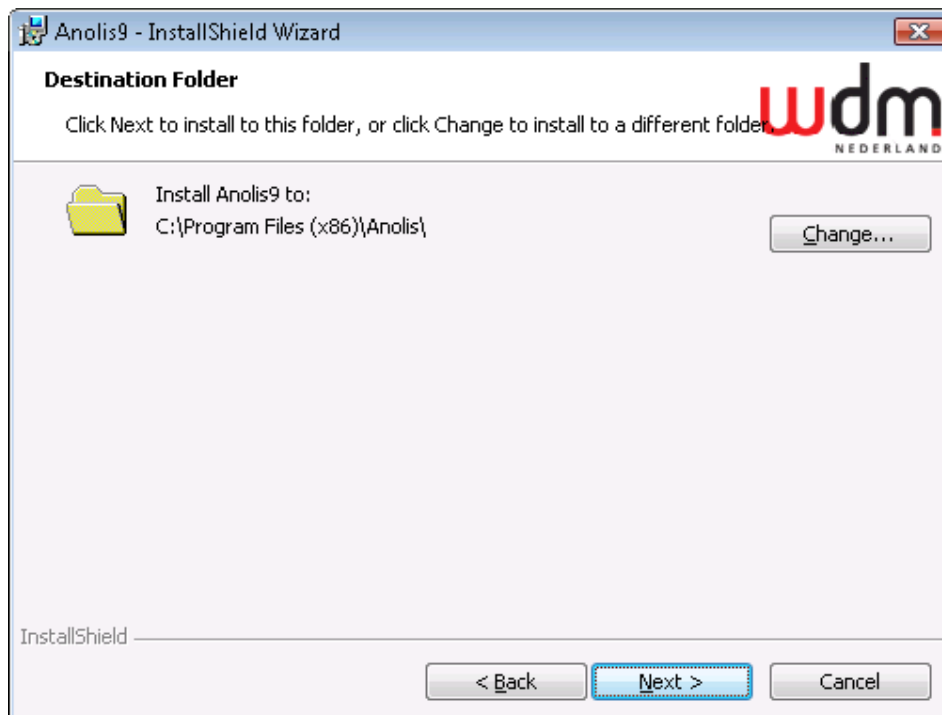
Start de setup.exe uit de map Anolis op de CD of DVD. Het volgende scherm verschijnt:



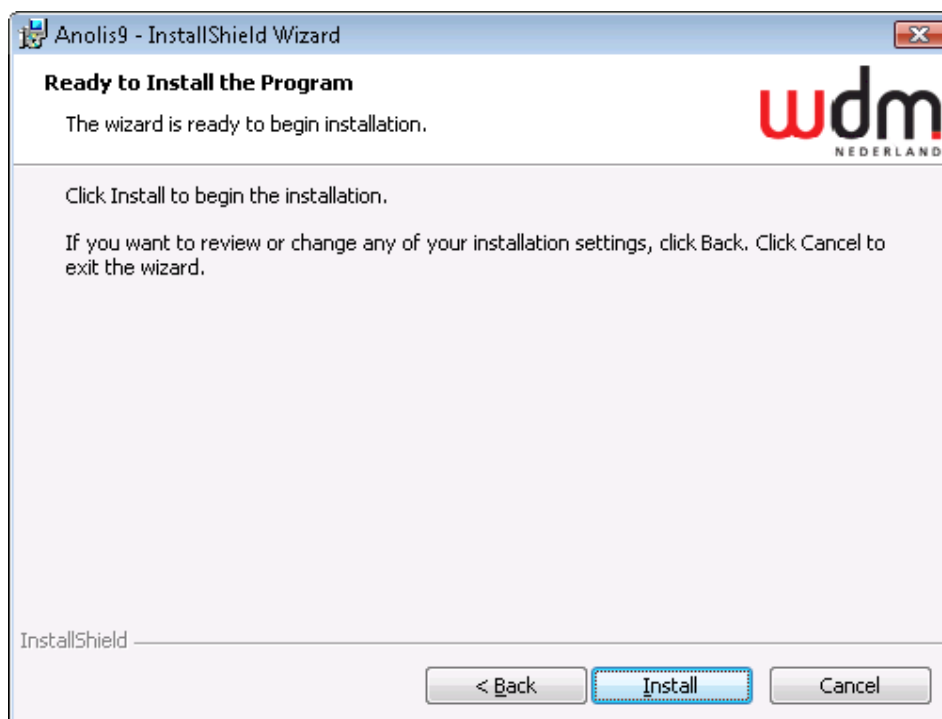
Met behulp van deze wizard kan de software op een eenvoudige manier geïnstalleerd worden. Klik *Next*.



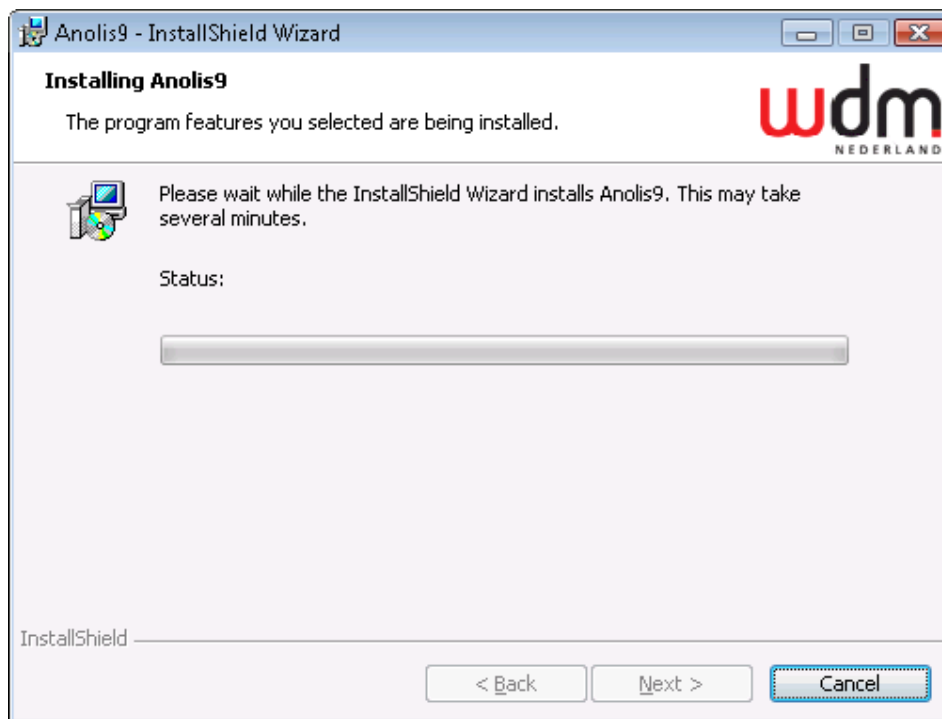
Tik hier uw user name en de naam van uw organisatie. Klik *Next*



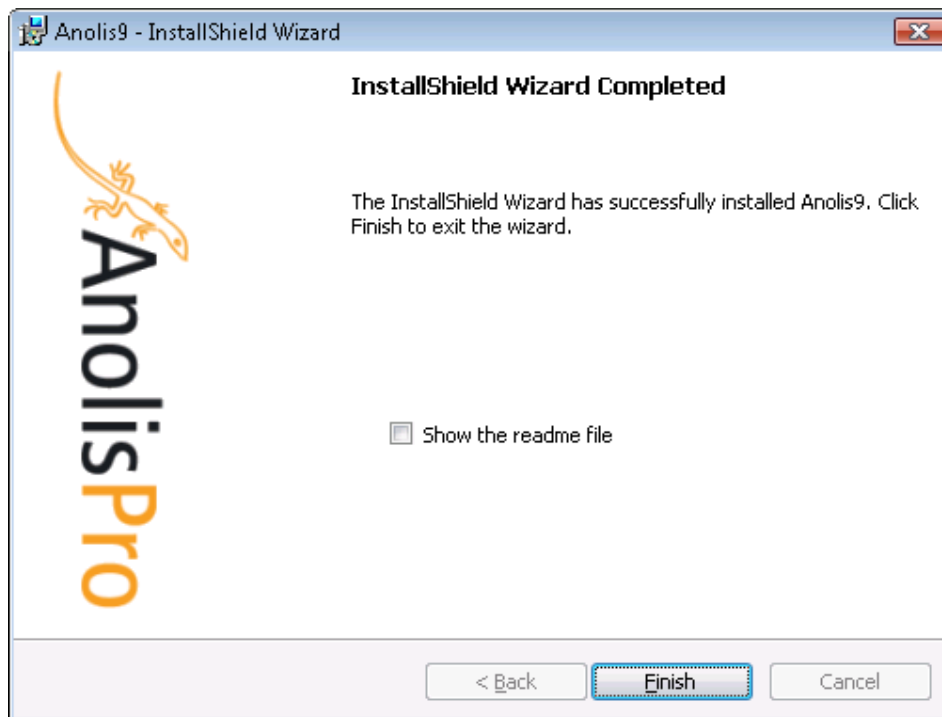
Standaard wordt de programmatuur in bovengenoemde map geïnstalleerd. Met behulp van *Change...* kan eventueel een andere locatie worden opgegeven. Klik *Next*



Alle benodigde gegevens zijn nu aanwezig om de installatie daadwerkelijk uit te voeren. Klik op *Install*



De daadwerkelijke installatie vindt nu plaats.



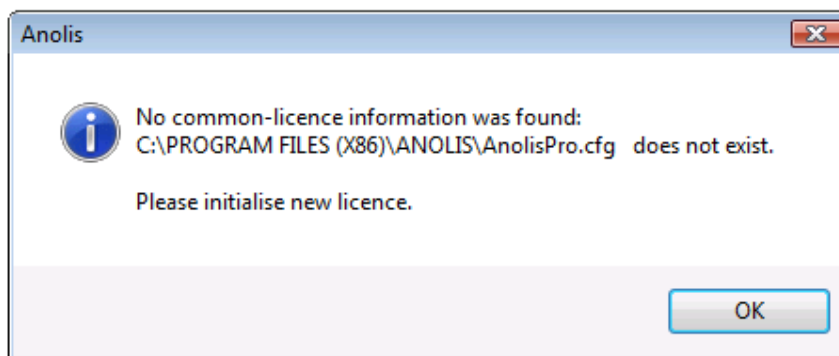
Snelkoppelingen worden automatisch aangemaakt op uw bureaublad en in het start menu van Windows.

Wanneer bovenstaand scherm verschijnt, is de nieuwe update van Anolis succesvol geïnstalleerd.

Anlis Configuratie

Nadat u de Geodata map heeft gekopieerd naar daarvoor bestemde locatie op uw computer of server kan Anlis worden opgestart door op de snelkoppeling te klikken op de desktop.

Indien u de software voor het eerst heeft geïnstalleerd verschijnt de volgende melding:

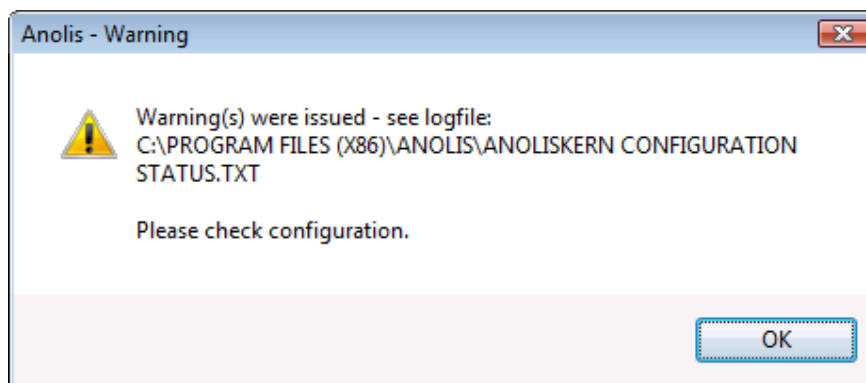


Nadat op OK is geklikt verschijnt onderstaand scherm:

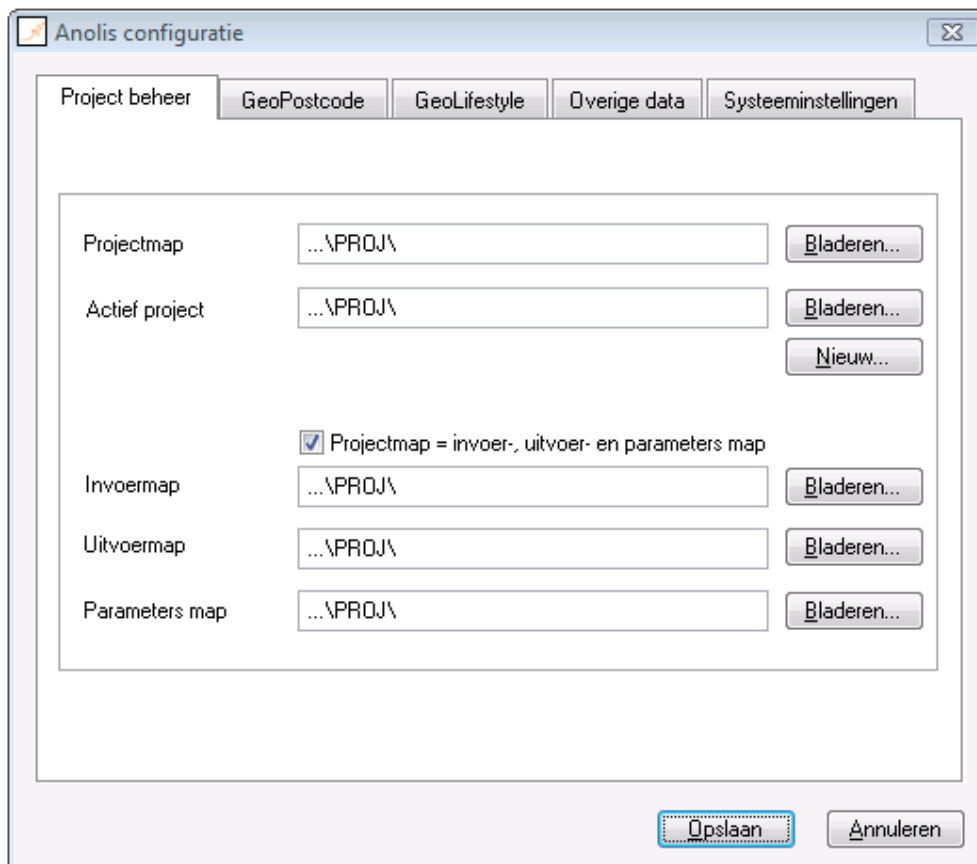


Bij WDM Nederland kan het benodigde password worden opgevraagd door te bellen met het vermelde telefoonnummer. Hier kunt u ook naartoe bellen indien uw password verlengd dient te worden.

Bij het opstarten van Anlis na de update verschijnt de volgende waarschuwing:



Klik op OK. Vervolgens wordt het log bestand van de installatie getoond. Klik weer op OK en de Anolis configuratie module wordt geactiveerd.



Stel de juiste Geodata mappen in voor GeoPostcode en/of GeoLifestyle en klik vervolgens op de knop Opslaan en uw Anolis installatie is gereed voor gebruik.